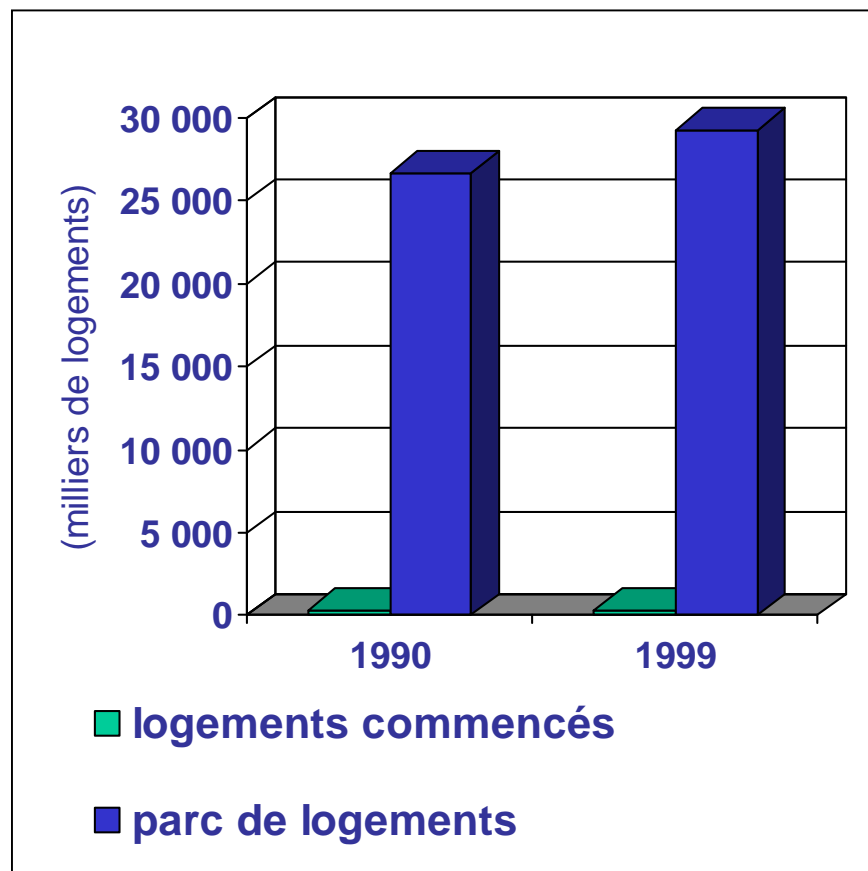


L'habitat de demain

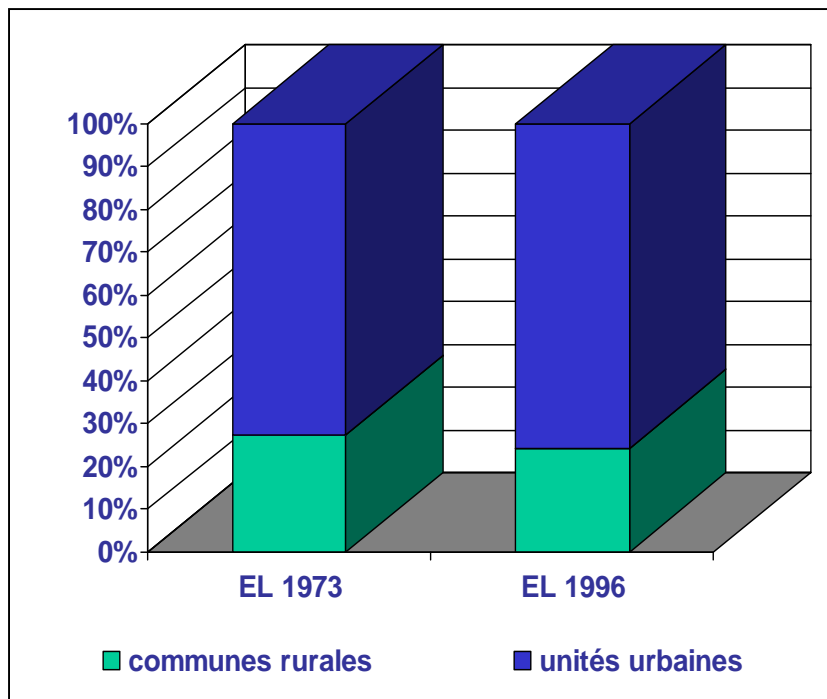
Le poids du parc existant



Sources : DAEI ; INSEE

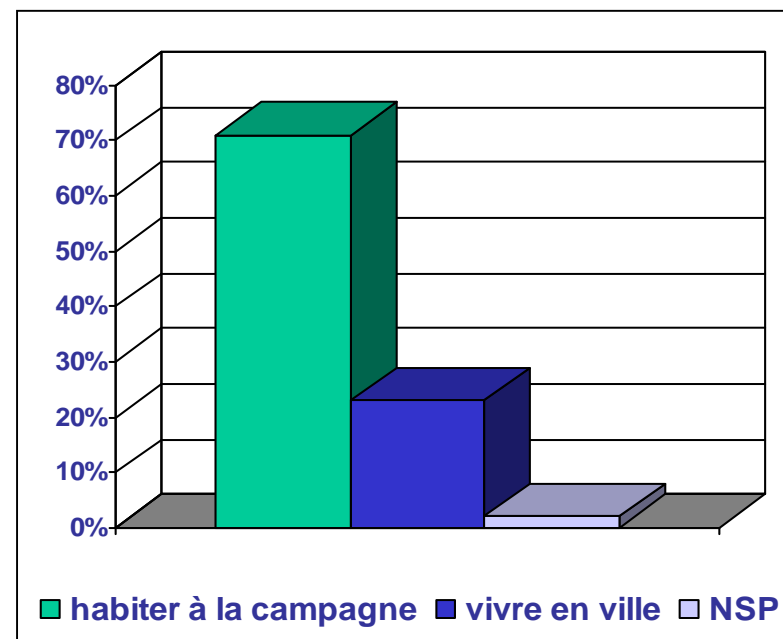
- Le parc de logements compte en 1999 plus de 29 millions de logements
- le nombre de logements commencés en 1999 est environ 305 600

- poursuite du mouvement vers l'urbain



Source : Enquêtes Logement - INSEE

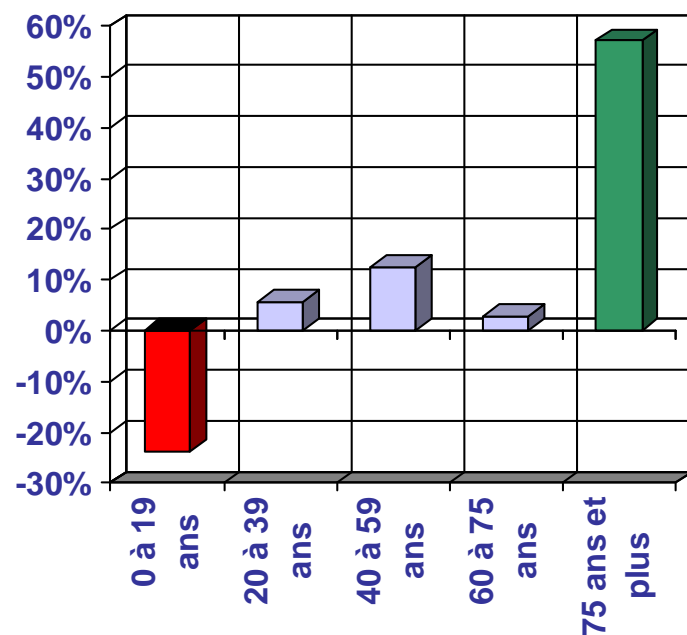
- malgré un « souhait » majoritaire de vivre à la campagne



Source : sondage « les Français face au futur » octobre 2000

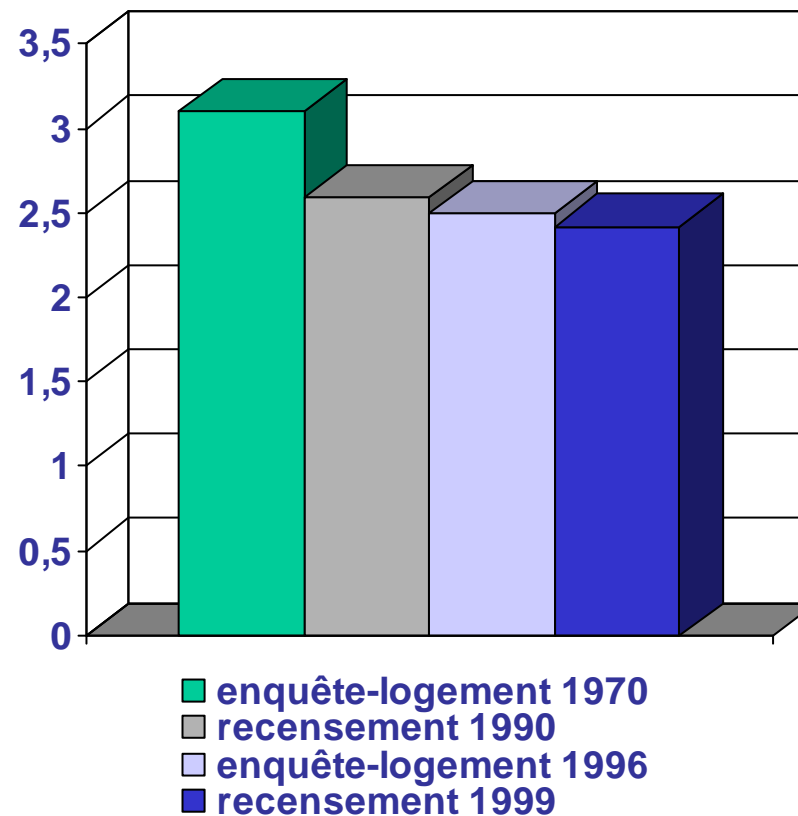
Les évolutions démographiques et des modes de vie

évolution de la proportion de la population par tranche d'âge entre 1962 et 1999



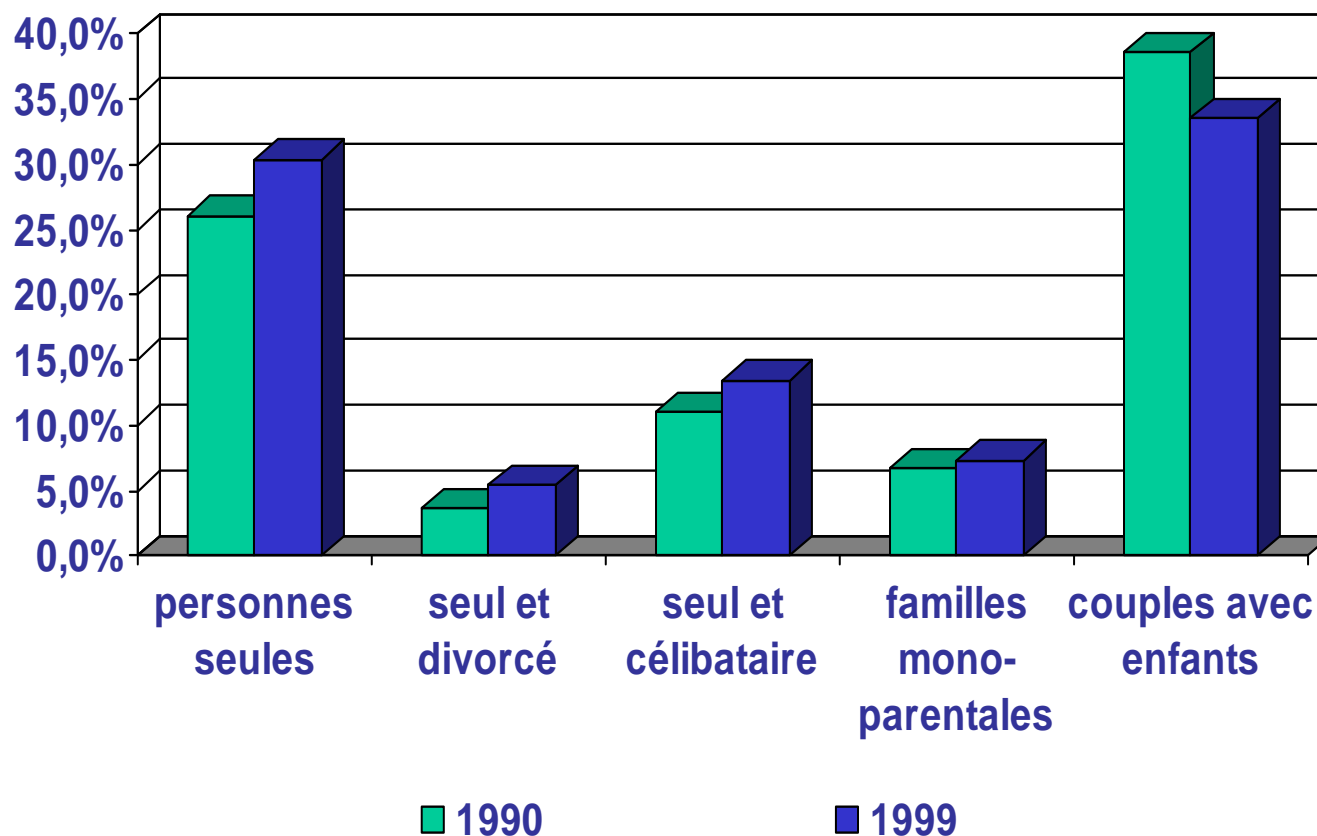
Source : INSEE - recensement

diminution de la taille des ménages



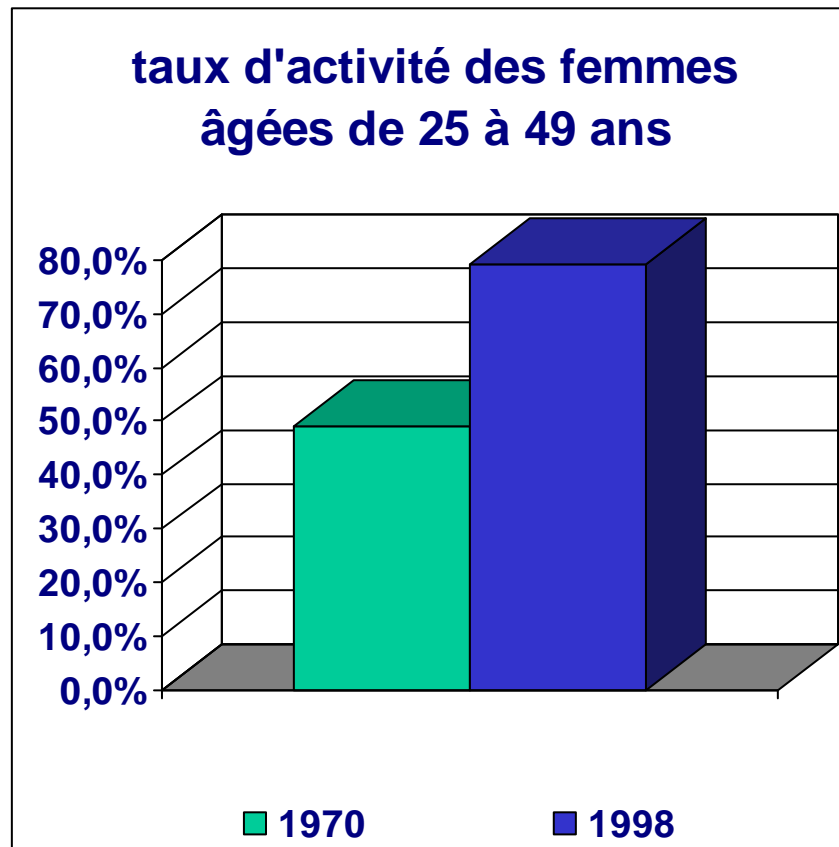
Source : INSEE - recensement ; enquêtes-logement

évolution de la structure des ménages



Source : INSEE - enquête-emploi

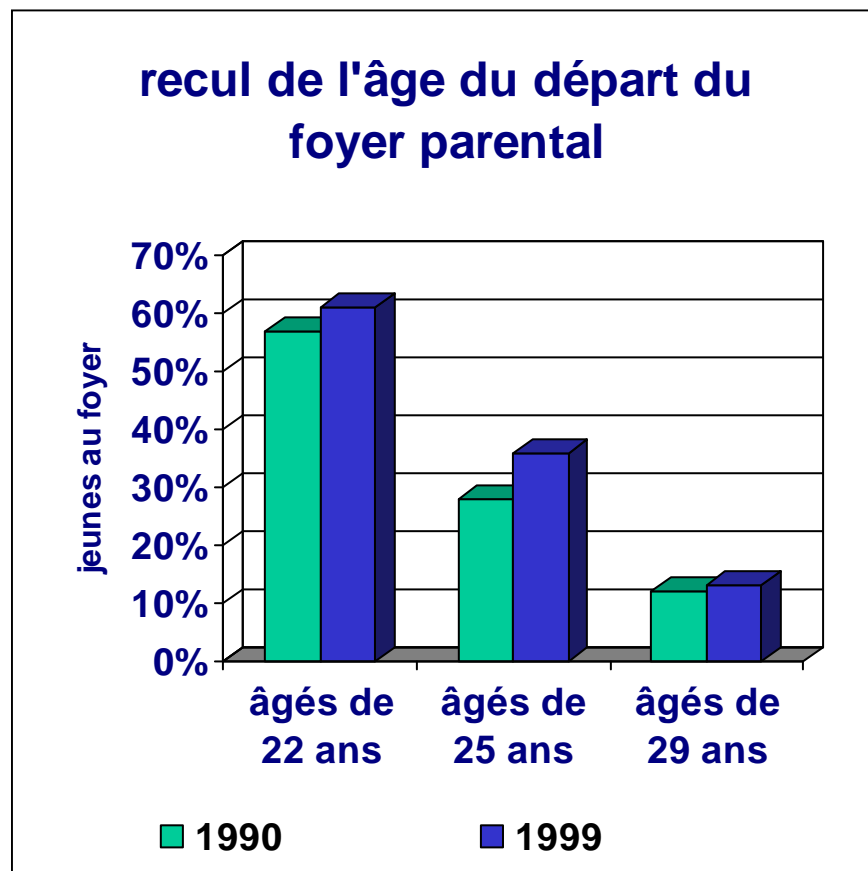
Les évolutions démographiques et des modes de vie



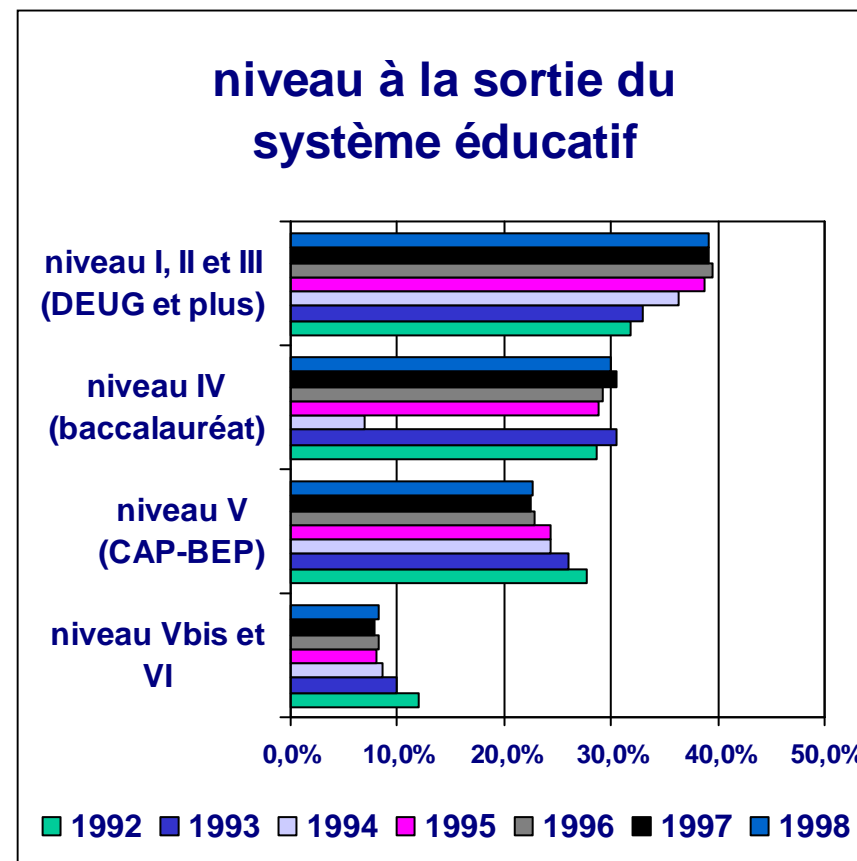
- **Les femmes sont plus nombreuses que les hommes à :**
 - **obtenir le baccalauréat depuis 1971**
 - **à fréquenter les universités depuis 1975**

Source : Commissariat Général au Plan

Les évolutions démographiques et des modes de vie



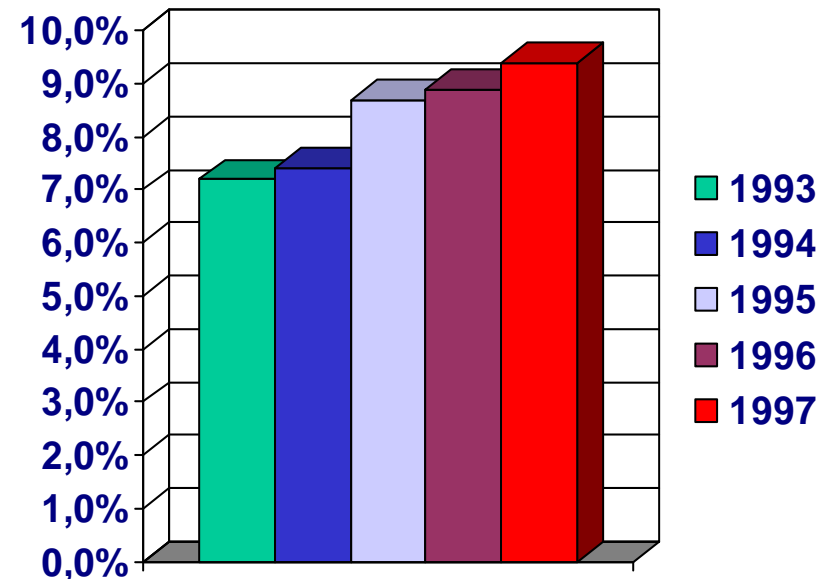
Source : INSEE



Sources : INSEE ; Ministère de l'Éducation Nationale

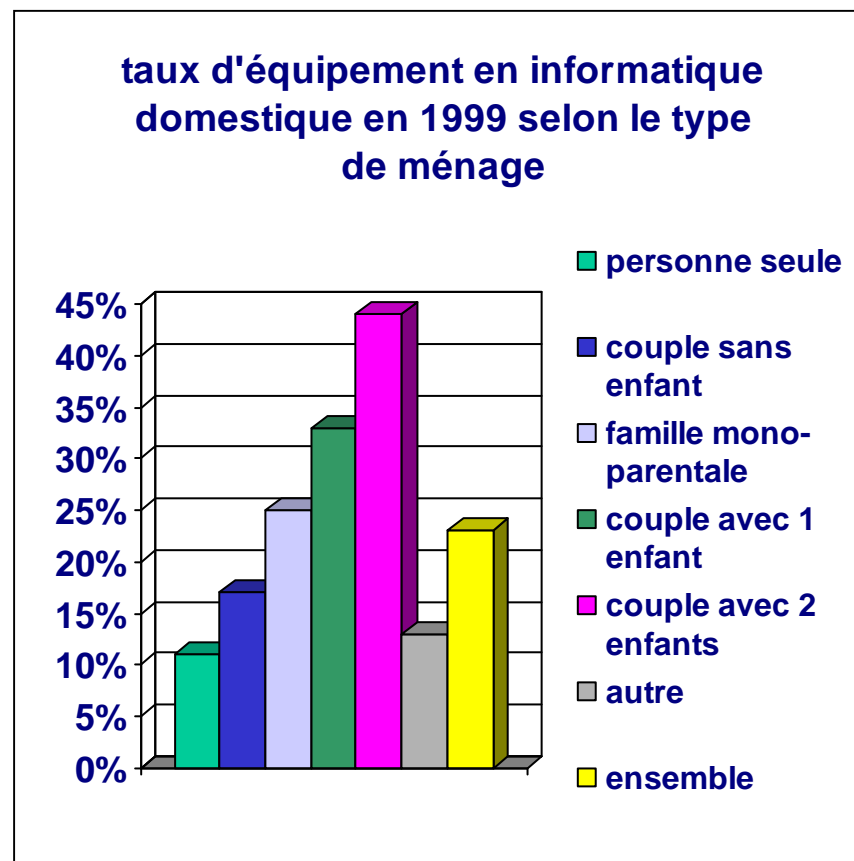
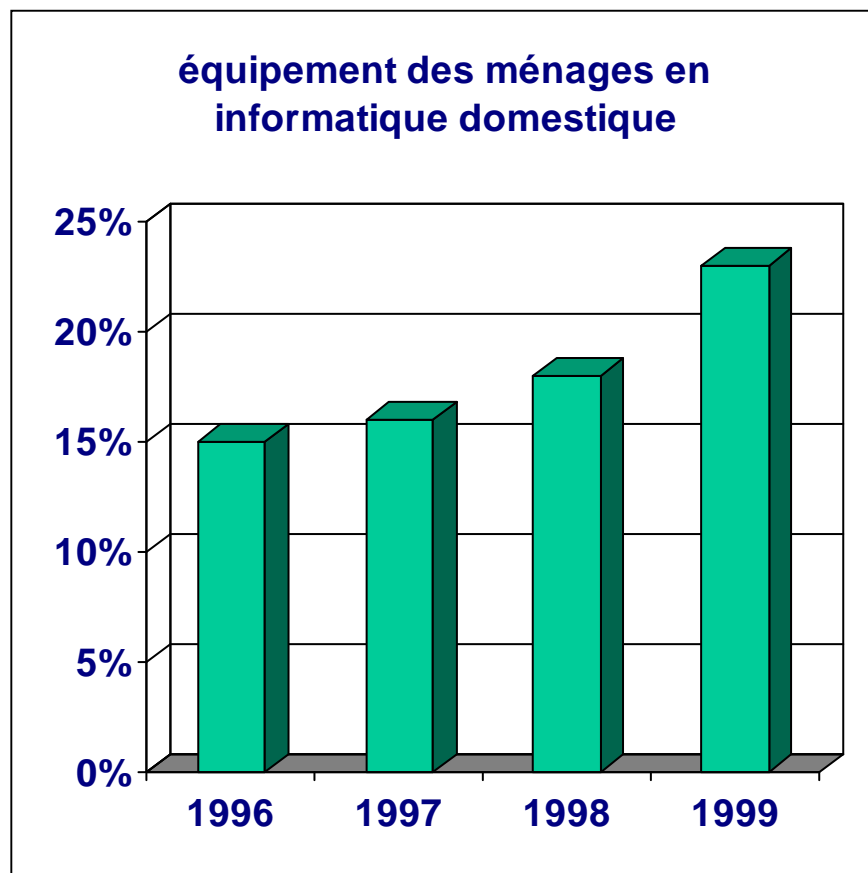
- Le développement du temps libre
 - Allongement de la vie et de l'autonomie
 - Baisse de l'âge de la retraite et allongement de la durée de la retraite
 - Diminution du temps de travail

emplois autres que CDI



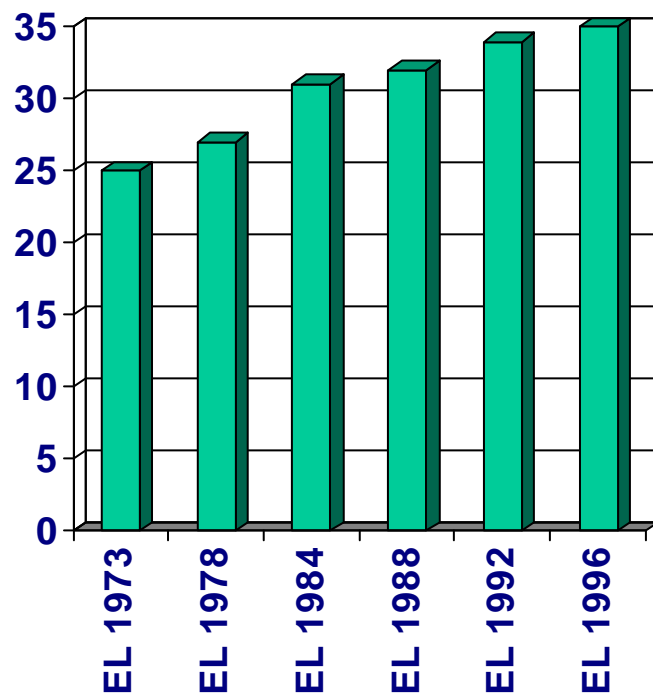
Source : INSEE - France, portrait social

Les évolutions démographiques et des modes de vie

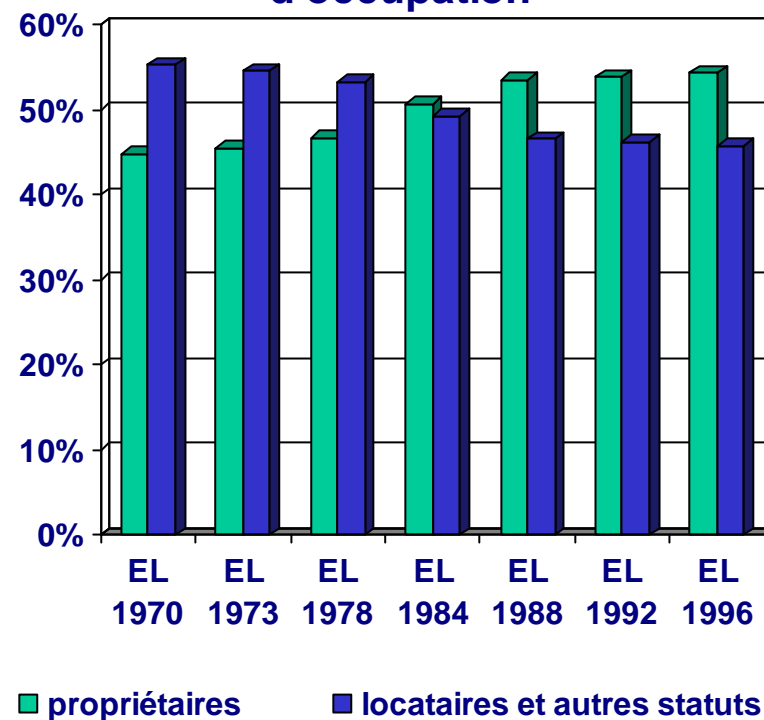


Source : INSEE - enquêtes permanentes sur les conditions de vie des ménages

surface moyenne par personne
m²



évolution des stauts
d'occupation



Source : Enquêtes Logement - INSEE

L'importance de la santé et de l'impact des nuisances

- Après la taille, la ventilation insuffisante et l'humidité sont les motifs d'insatisfaction vis à vis du logement les plus fréquents

(Source : INSEE - enquête-logement 1996/97)

- les problèmes liés à l'environnement du logement les plus fréquemment cités (à

l'exception du parking à Paris et dans les centres des grandes villes)

sont (Source : INSEE - enquête-logement 1996/97) :

- la présence de poussière et la pollution de l'air
- les bruits extérieurs

<p>Revenus des ménages ¹</p>	<ul style="list-style-type: none"> ✓ Croissance du niveau de vie (60% en moyenne entre 1970 et 1990) ✓ Stagnation du niveau de vie des ménages des jeunes générations (personne de référence de moins de 30 ans) ✓ Poursuite de l'augmentation du niveau de vie des générations plus anciennes
<p>ménages pauvres et situations de précarité ²</p>	<ul style="list-style-type: none"> ✓ Inactifs <ul style="list-style-type: none"> - de plus de 60 ans (amélioration de la situation) - de moins de 60 ans - agriculteurs à bas revenus (amélioration de la situation) - étudiants ✓ actifs <ul style="list-style-type: none"> - jeunes en période d'insertion professionnelle (détérioration de la situation) - actifs plus âgés en difficulté sur le marché du travail

¹ Source : enquêtes conjointes DGI/INSEE

² Source : INSEE Première - le logement des pauvres en 1996

<p>Mouvement vers l'urbain</p>	<ul style="list-style-type: none"> - sensibilité croissante à la qualité de la "gestion" de l'immeuble, de la "résidence", du quartier, de la ville - prise en compte de qualités environnementales des abords, ancrage, ressourcement
<p>Structure des ménages</p>	<ul style="list-style-type: none"> - émergence de l'habitant en tant qu'<u>acteur</u> de la filière - capacité d'adaptation du logement et/ou offre diverse et variée répondant aux différentes situations - pour certains, recherche d'un « service logement » plus qu'un patrimoine bâti
<p>Temps libre</p>	<ul style="list-style-type: none"> - participation effective à la fabrication de parts croissantes du logement (en neuf et en existant) - souplesse du bâti neuf accueillant pour l'auto-aménagement - possibilité d'aménager son logement <u>et/ou</u> - partager son temps (pour les catégories "non contraintes" de la population) entre un logement <u>utilitaire</u> et un logement <u>patrimoine</u>

<p>Protection de la santé et contre les nuisances</p>	<ul style="list-style-type: none"> – dialectique entre : <ul style="list-style-type: none"> • repli sur le logement (isolement, contrôle de l'ambiance intérieure, contrôle d'accès, protection, "terrier") • priorité donnée à la gestion de la proximité plutôt qu'aux caractéristique du logement – maison et matériaux sains – qualité de l'environnement des abords – protection contre les effets en retour dans le logement des nuisances de l'échelon " régional" ou "global" (à terme prise en compte de l'effet de serre ?)
<p>Revenus des ménages</p>	<ul style="list-style-type: none"> – Service logement à coût minimal intégrant : le logement, l'alimentation en eau et en énergie, le téléphone <u>dans une exigence de</u> maîtrise des charges

Des futurs possibles : des questions pour l'offre

- **des offres diversifiées de produits logements (logement “ service ” versus logement “ patrimoine ”)**
 - de nouveaux partis constructifs : ossature légère (bois, métal...)
 - des offres de service intégrées : énergie, eau, télécommunication, NTIC (Internet, télévision...), entretien et gardiennage du logement
- **définition de nouveaux critères minimaux d'habitabilité (sécurité, santé, niveau d'équipement...) pour les logements existants ?**
- **vers des “ services minimaux ” dus pour les alimentations et connexions “ indispensables ” (eau, énergie, téléphone...) assurés par le bailleur ou un fournisseur tiers ?**

Des futurs possibles : des questions pour l'offre

- **des durées de vie “ objectif ” modulées en fonction de la nature des ouvrages et des équipements des différentes parties du bâtiment**
- **développement de la “ connectique ” pour les équipements (génie climatique, plomberie...)**
- **traçabilité des caractéristiques des matériaux, produits et équipements du bâtiment du point de vue sanitaire et environnemental**
- **une nouvelle génération de “ domotique ” associant équipements immobiliers et équipements mobiliers/électroménagers du logement**