

LES ASSISES DE L'ENERGIE A GRENOBLE Atelier N°6

Mme Annie MOTTE
Ingénieur Principal
SDEC Énergie
Tél. : 02.31.06.61.89
Fax : 02.31.06.61.72.
Email : amotte@sdec-energie.fr

**Le SDEC Energie autorité concédante
de la distribution publique d'électricité sur
le territoire du calvados.**

Le rôle des autorités concédantes

L'article 2224-31 du CGCT

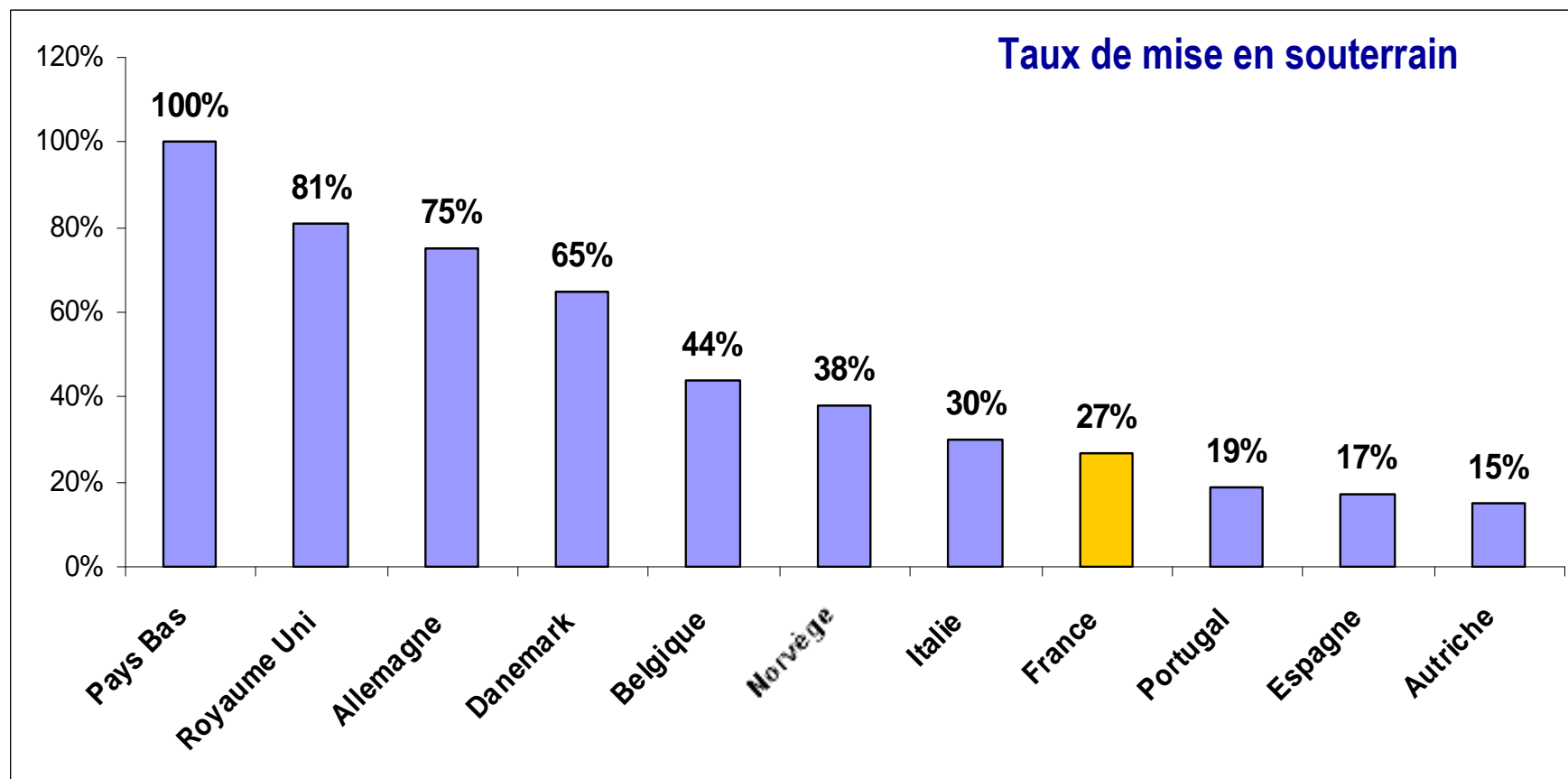
Les cahiers des charges des concessions

Les lois du 10 février 2000 et du 3 janvier 2003

La loi du 9 août 2004

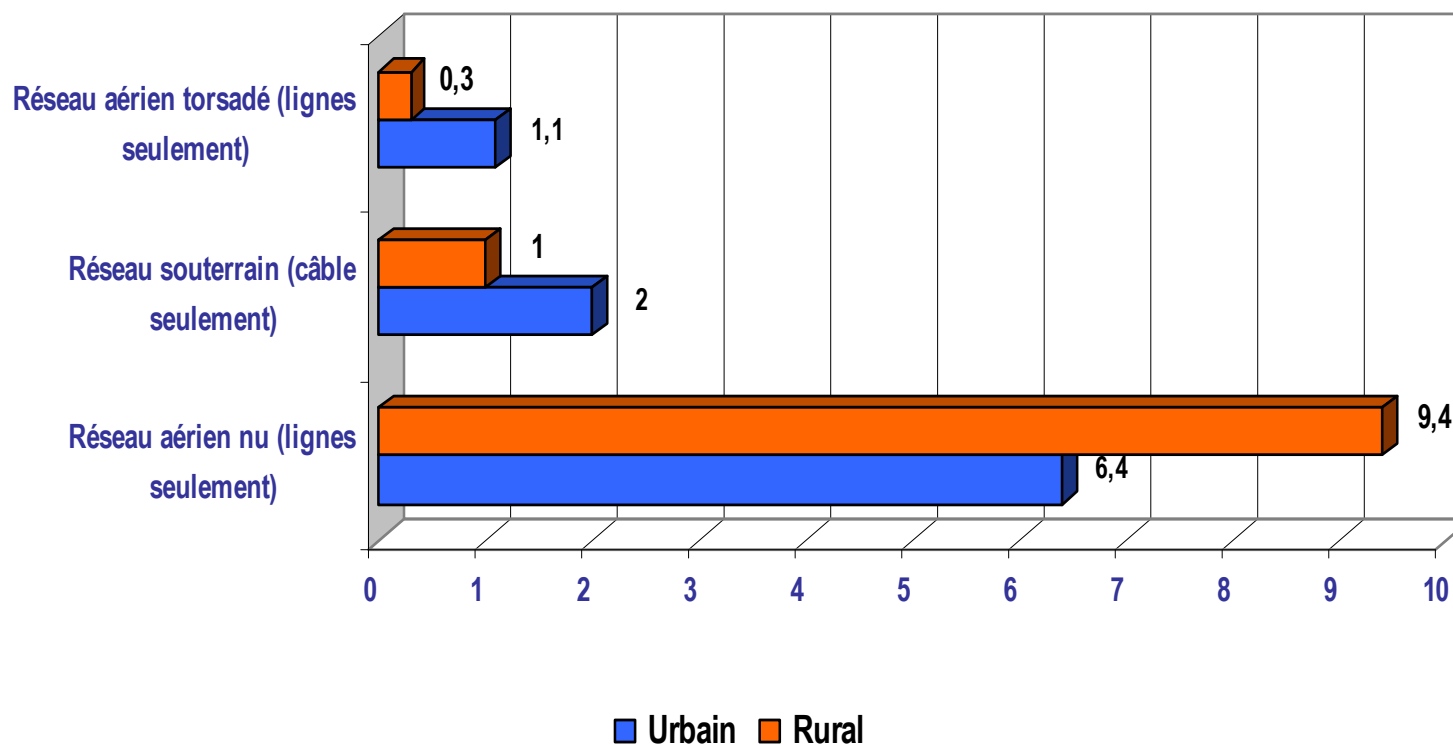
Contrats État/entreprise - Le périmètre des réseaux

Les réseaux BT en Europe à fin 2000

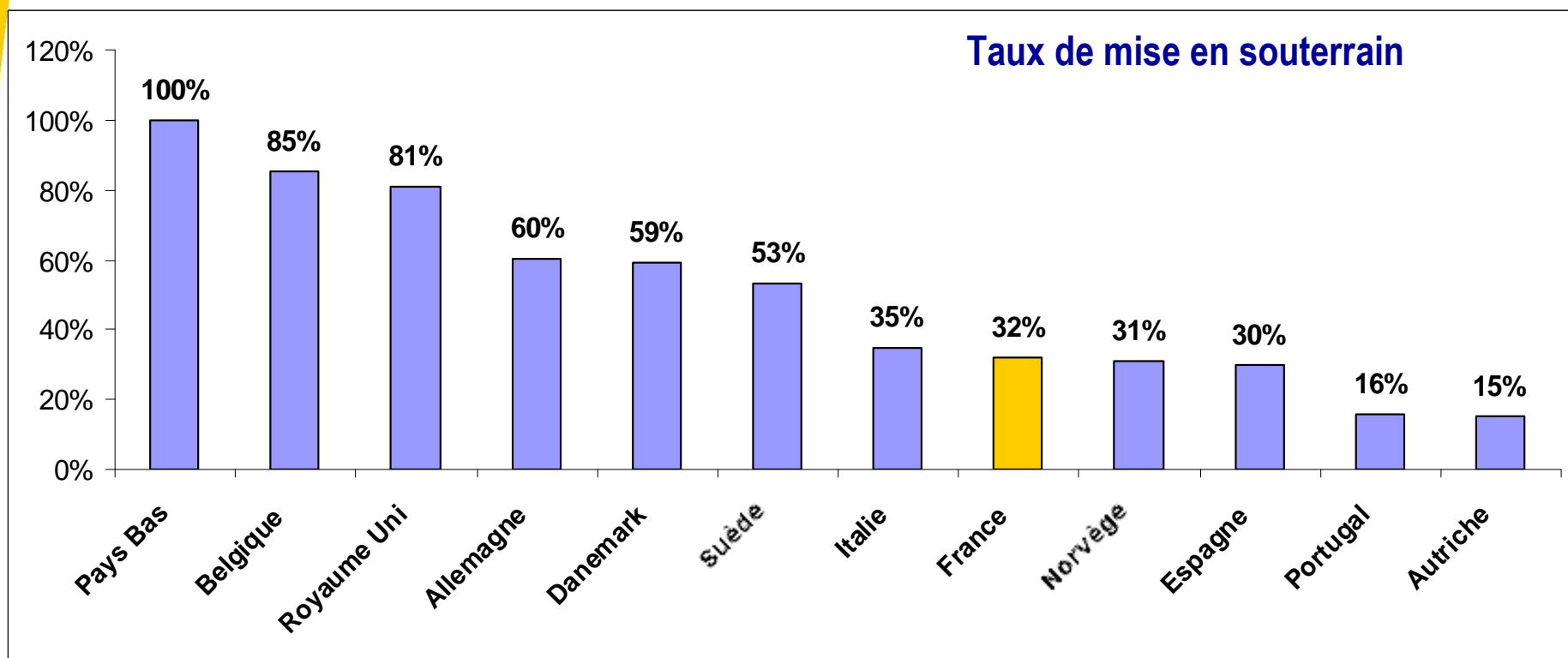


La Qualité de fourniture

TAUX D'INCIDENTS AUX 100 KM SUR LE RESEAU BT DANS LE CALVADOS

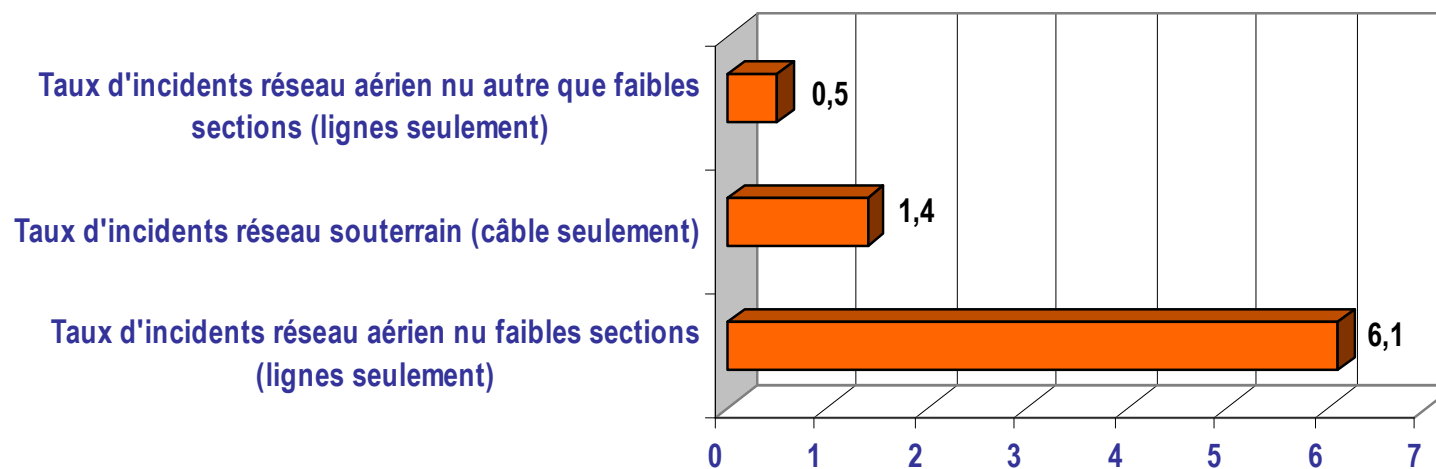


Les réseaux HTA en Europe à fin 2000



La Qualité de fourniture

ANALYSE DES TAUX D'INCIDENT POUR 100 KM DE RESEAU HTA DANS LE CALVADOS

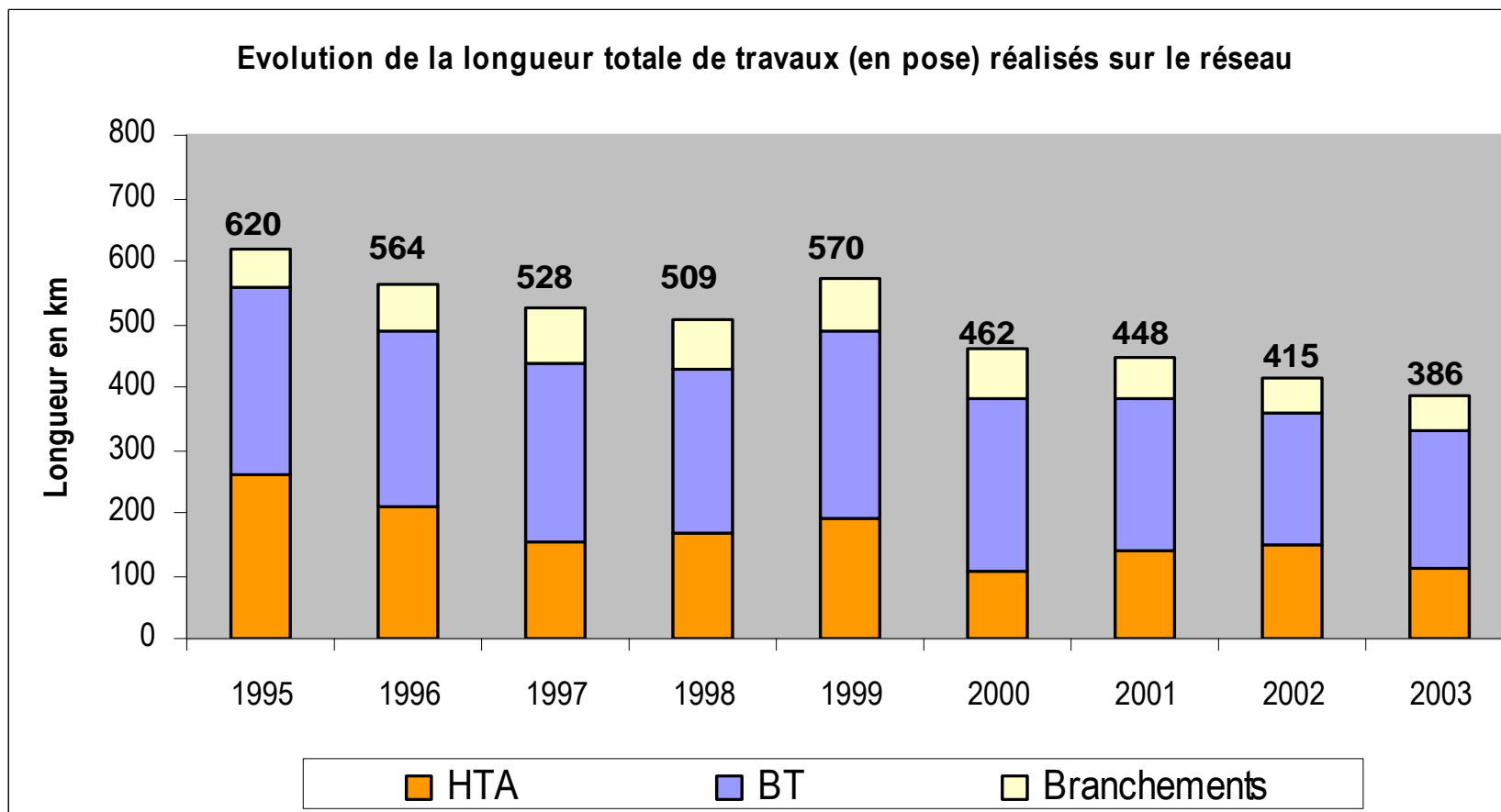


Le tarif d'utilisation des réseaux

- Les tarifs d'utilisation des réseaux publics de transport et de distribution ; Décret 2002 1014 du 19 juillet 2002,
- Principe de la péréquation tarifaire,
- Nouvelle version prévue pour 2005,

- Calculette mise en place par la CRE :
<http://www.cre.fr/fr/marche/gestionnairesdereseau/calculatrice3.jsp>

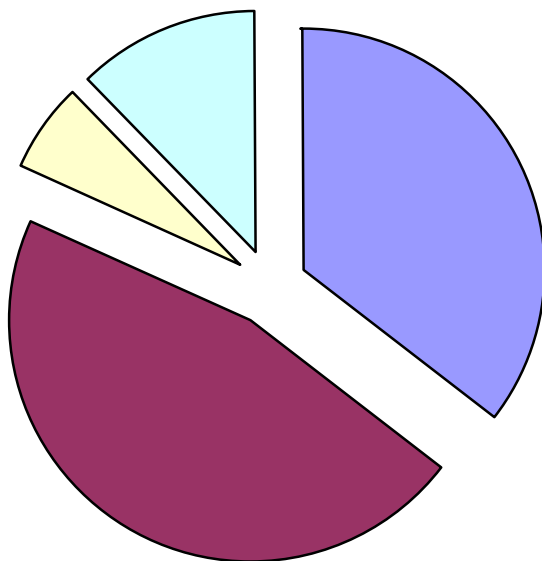
Évolution du linéaire de travaux réalisés sur le département du Calvados



Le tarif d'utilisation des réseaux

Tarif actuel (710) au 1er janvier 2004 pour usage permanent.

■ Abonnement HT 36% ■ Consommation HT 46%
 ■ CSPE HT 6% ■ TVA 12%



Décomposition du prix dans l'hypothèse où le coût reste le même.

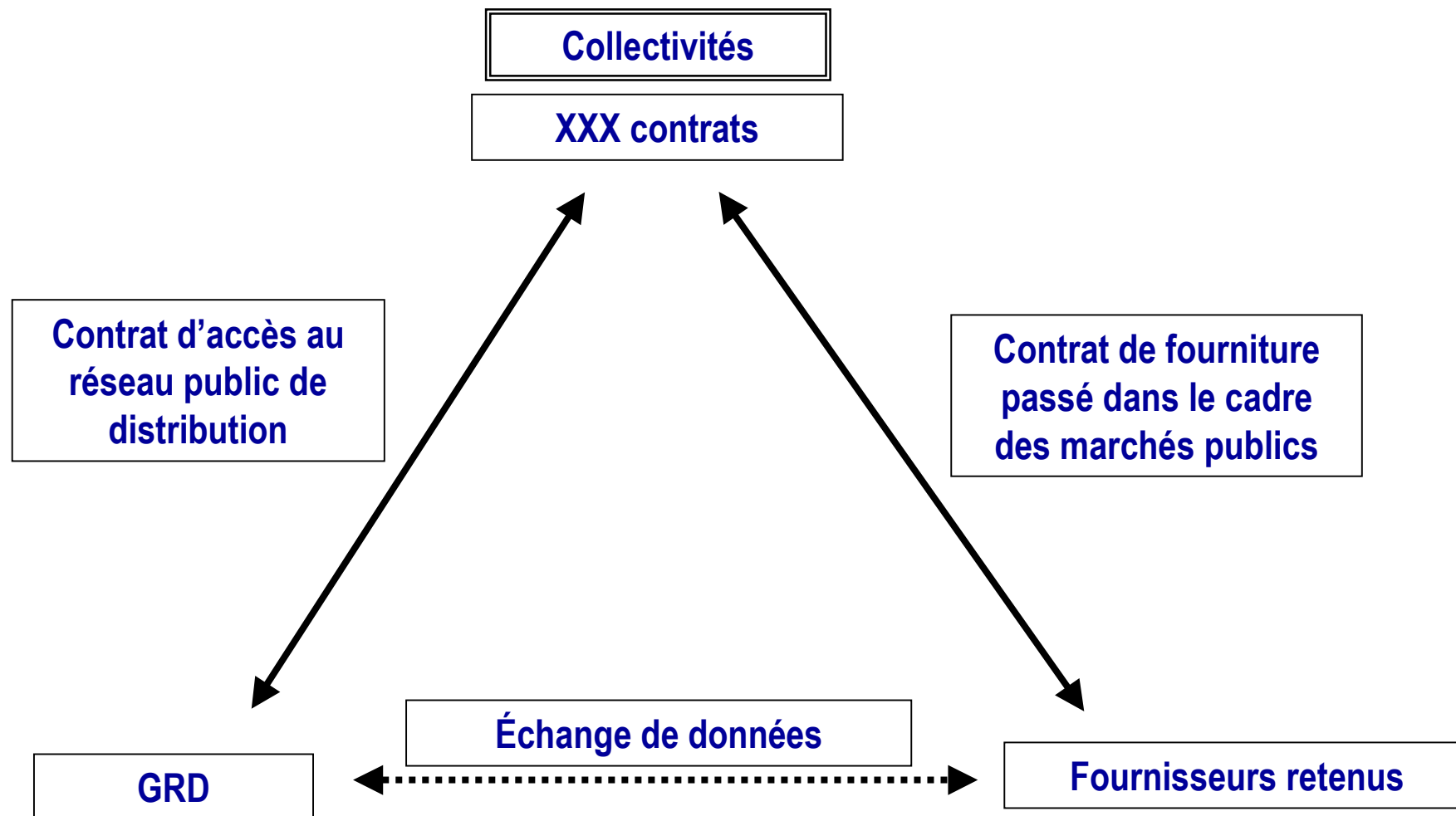
■ Acheminement 38% ■ Fourniture 40%
 ■ CSPE HT 6% ■ TVA 16%



La part Acheminement

Cas étudiés	Part acheminement HT sur coût total HT actuel	Prix en cts d'€ HT de la part acheminement	Prix en cts d'€ HT pour la fourniture
Éclairage public	42% à 49%	2,76	2,99
Logement	47% à 51%	3,60	3,61
Complexe sportif	45%	3,71	3,80
Stade	36%	2,72	4,21
Théâtre	39%	3,18	4,46

Contrat CARD (Multi-points ?)



Contrat unique

